

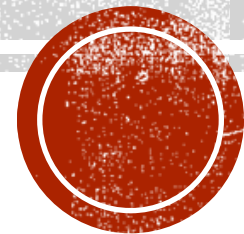
EMMAGATZEMATGE DE SÒLIDS

MP02_Transport de sòlids i fluids

UF3_control de transport de sòlids

NF1_Control de transport de sòlids

A1.2_Equips d'emmagatzematge de sòlids



EQUIPS D'EMMAGATZEMATGE

Sitges (silos)



Tremuges (tolvas)



A

Tolva



1. Tolva rectangular estándar



2. Tolva con techo

B

Silo



3. Silo estándar



4. Silo con tolva



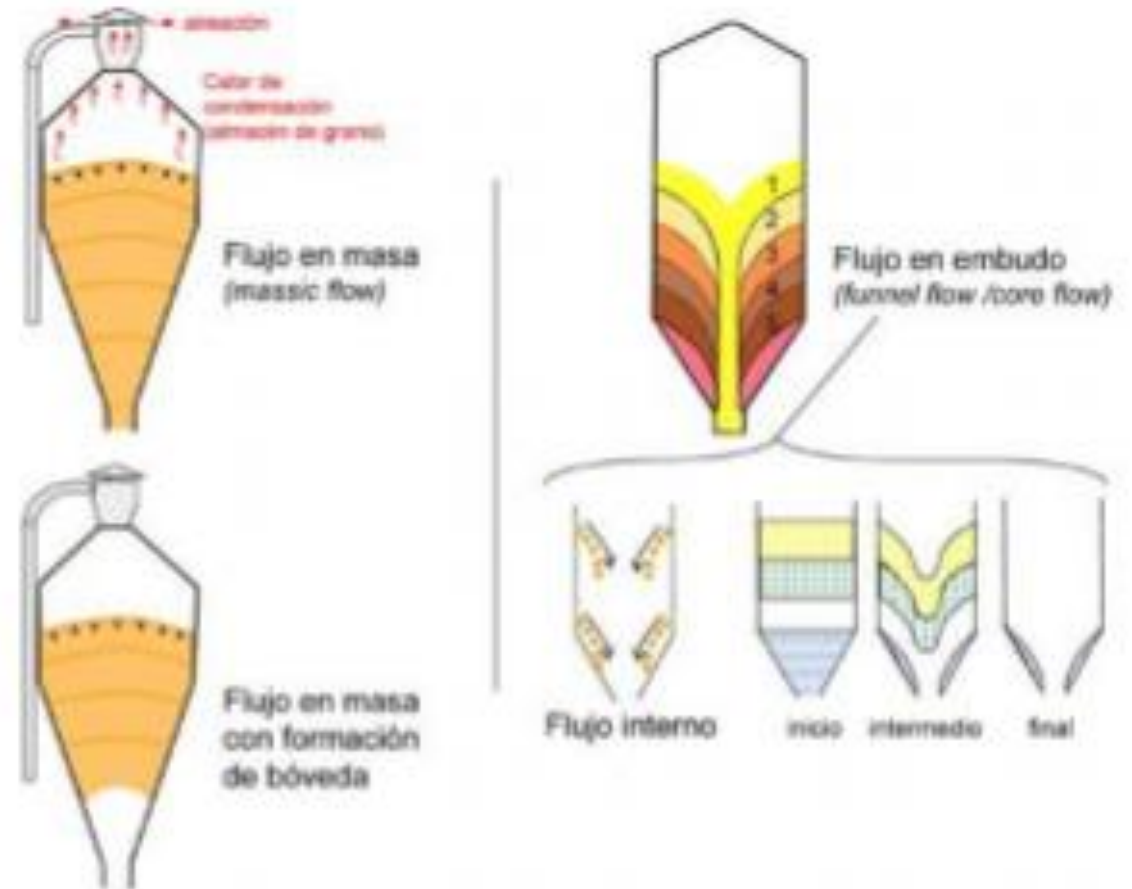
SITJA

- Una sitja és un dipòsit prismàtic o cilíndric, generalment fet d'acer o de ciment armat, amb una alçada de quatre a vuit vegades el diàmetre o el costat de la base, destinat a l'emmagatzematge i la conservació de diversos productes, que són carregats per la part superior del dipòsit i descarregats per la seva part inferior.
 - La **càrrega** de les sitges es pot realitzar mitjançant instal·lacions pneumàtiques, elevadors de catúfols (cangilones), cintes transportadores, etc.
 - La **descàrrega** es pot realitzar amb instal·lacions pneumàtiques o directament per gravetat, alimentant una banda transportadora, un cargol sense fi, etc.



SITGES

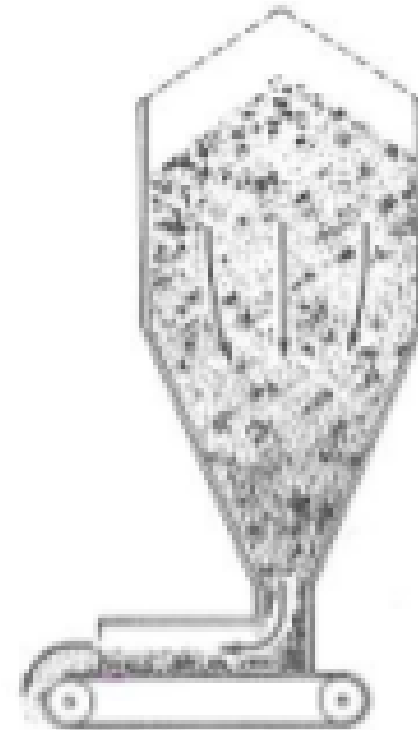
- Cal distingir dos tipus de flux:
 - Flux de massa: tots els materials es desplacen quan es retira una part
 - Flux d'embut: flueix solament una part del material
- Els dipòsits de flux de massa sempre que s'obre la comporta de fons s'obté flux. A un dipòsit amb flux d'embut es pot o no tenir flux. Cal fer que flueixi per algun mitjà.



SITGES DE FLUX EN MASSA

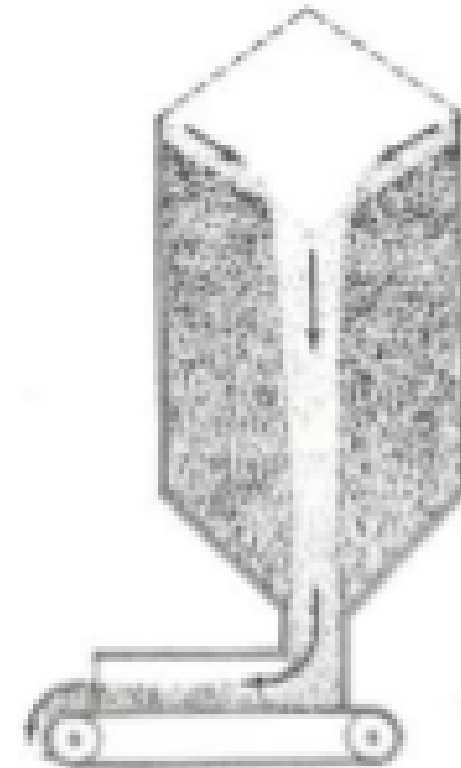
- El moviment relatiu de les partícules entre si és petit. L'ordre de sortida és el mateix que el d'entrada.
- El flux és uniforme
- La densitat del flux és constant
- Els indicadors de nivell funcionen adequadament

No queden productes en zones mortes, on poguessin degradar-se



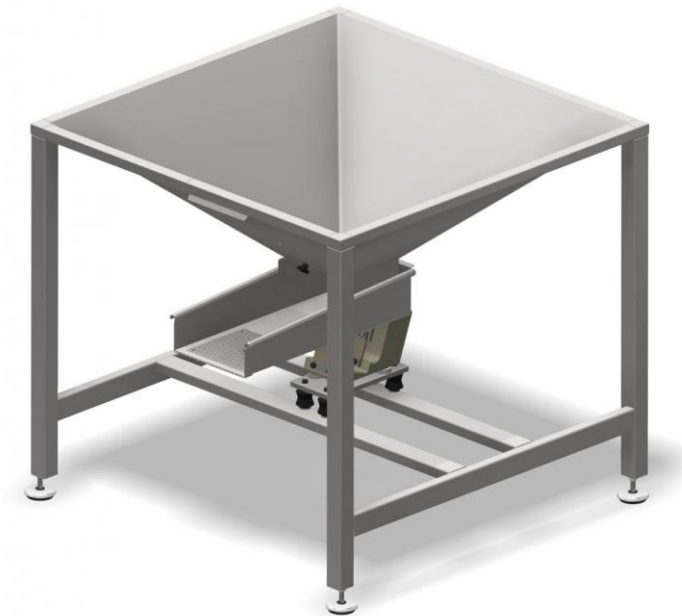
SITGES DE FLUX D'EMBUT

- Les partícules se segreguen i romanen segregades.
- La primera porció que entra és l'última a sortir.
- El flux és erràtic
- Els indicadors de nivell s'han de situar en punts claus, perquè puguin funcionar adequadament.
- Poden romandre productes en punts morts, fins que es realitza la neteja completa del sistema.
- Les sitges funcionen bé amb sòlids de partícules grans i flux lliure.
- Els productes tendeixen a formar ponts o arcs i, després, que es formin “forats de rata” durant la descàrrega



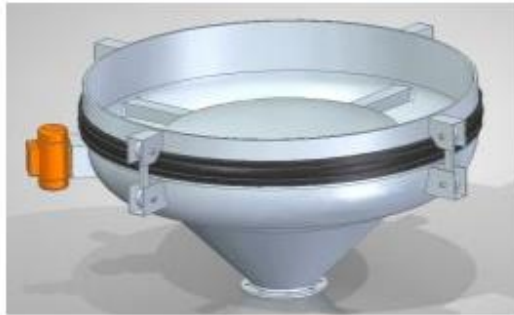
TREMUJA

- S'anomena tremuja a un dispositiu similar a un embut de grans dimensions destinat al dipòsit i canalització de materials granulars o polvoritzats, entre d'altres. De vegades, es munta sobre un xassís que permet el transport

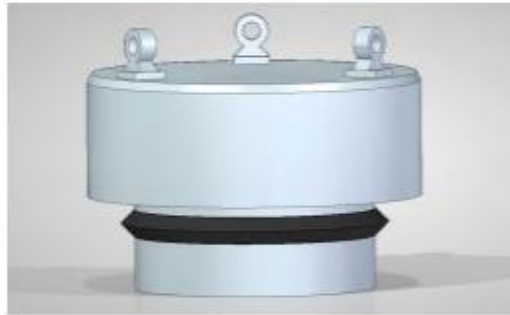


ACCESORIS PER A SITGES

Extractor Vibrante



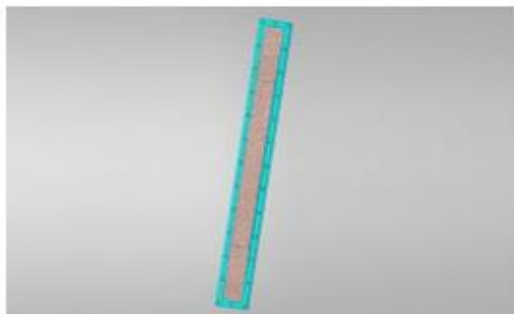
Valvula De Seguridad



Boca De Carga



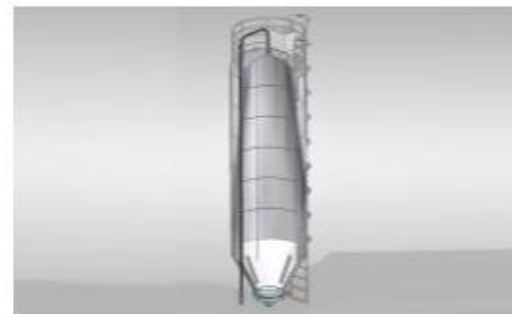
Panel de Fluidificacion



Vibrofluidificador



Accesorios Ayuda



ACCESSORIS PER A SITGES

Extractor Rotativo



Válvulas Rotativas



Válvulas Desviadoras



Válvulas Rotativas



Válvula Mariposa



DESCARREGADOR DE BIG BAG

